

# Roma città **dei** Cinema

**Modelli, strumenti e regole per il recupero e la riqualificazione  
dei cinema chiusi ed il sostegno ai cinema aperti.**

in collaborazione con:



FACOLTÀ DI ARCHITETTURA  
**SAPIENZA**  
UNIVERSITÀ DI ROMA



# Le sale Cinema nel Lazio

| CINEMA NEL LAZIO             | SALE    | ROMA   | FROSINONE | LATINA | RIETI | VITERBO |
|------------------------------|---------|--------|-----------|--------|-------|---------|
| <b>SALE CINEMATOGRAFICHE</b> | 128     | 87     | 8         | 14     | 1     | 18      |
| <b>SCHERMI TOTALI</b>        | 457     | 353    | 24        | 46     | 5     | 29      |
| <b>SCHERMI DIGITALIZZATI</b> | 390     | 321    | 16        | 32     | 5     | 16      |
| <b>POSTI</b>                 | 105.500 | 76.616 | 6.500     | 12.038 | 1.850 | 8.445   |

Incluse Sale Parrocchiali e Arene

# Dimensioni Economico-Occupazionali nel Lazio

| DIMENSIONI ECONOMICHE*    |               |              |
|---------------------------|---------------|--------------|
|                           | LAZIO         | ROMA         |
| SPETTATORI                | 14.520.084    | 11.976.063   |
| INCASSI                   | € 95.926.616  | € 83.041.204 |
| VOLUME AFFARI             | € 104.008.546 | € 88.542.185 |
| % RISPETTO AL DATO ITALIA | 14,5%         | 8,1%         |

| DIMENSIONI OCCUPAZIONALI* |       |
|---------------------------|-------|
| OCCUPATI                  | 1.974 |
| INDOTTO                   | 1.121 |
| TOTALE                    | 3.095 |

\* = Dati SIAE 2012, Enpals 2012 rielaborazione ANEC Lazio

# CINEMA CHIUSI - ROMA & LAZIO

| ROMA | N. | POSTI | DENOMINAZIONE   | ZONA            |
|------|----|-------|-----------------|-----------------|
|      | 1  | 1150  | ACADEMY HALL    | NOMENTANO       |
|      | 2  | 950   | AIRONE          | APPIO LATINO    |
|      | 3  | 1200  | AMERICA         | TRASTEVERE      |
|      | 4  | 750   | APOLLO          | VIALE LIBIA     |
|      | 5  | 256   | ARCHIMEDE       | PARIOLI         |
|      | 6  | 840   | ASTOR           | AURELIO         |
|      | 7  | 1300  | ASTRA           | MONTESACRO      |
|      | 8  | 750   | AUGUSTUS        | CENTRO STORICO  |
|      | 9  | 1000  | AUREO           | MONTESACRO      |
|      | 10 | 450   | AVORIO          | PIGNETO         |
|      | 11 | 1100  | BELSITO         | TRIONFALE       |
|      | 12 | 675   | CAPITOL         | VILL. OLIMPICO  |
|      | 13 | 121   | CAPRANICETTA    | CENTRO STORICO  |
|      | 14 | 670   | CINESTAR CASSIA | CASSIA          |
|      | 15 | 1500  | NUOVO STAR      | APPIO           |
|      | 16 | 850   | DELLE ARTI      | CENTRO STORICO  |
|      | 17 | 1050  | DIAMANTE        | PRENESTINO      |
|      | 18 | 607   | EMBASSY         | PARIOLI         |
|      | 19 | 830   | EMPIRE          | CASTRO PRETORIO |
|      | 20 | 710   | EXCELSIOR       | C. COLOMBO      |
|      | 21 | 200   | GIOIELLO        | PORTA PIA       |

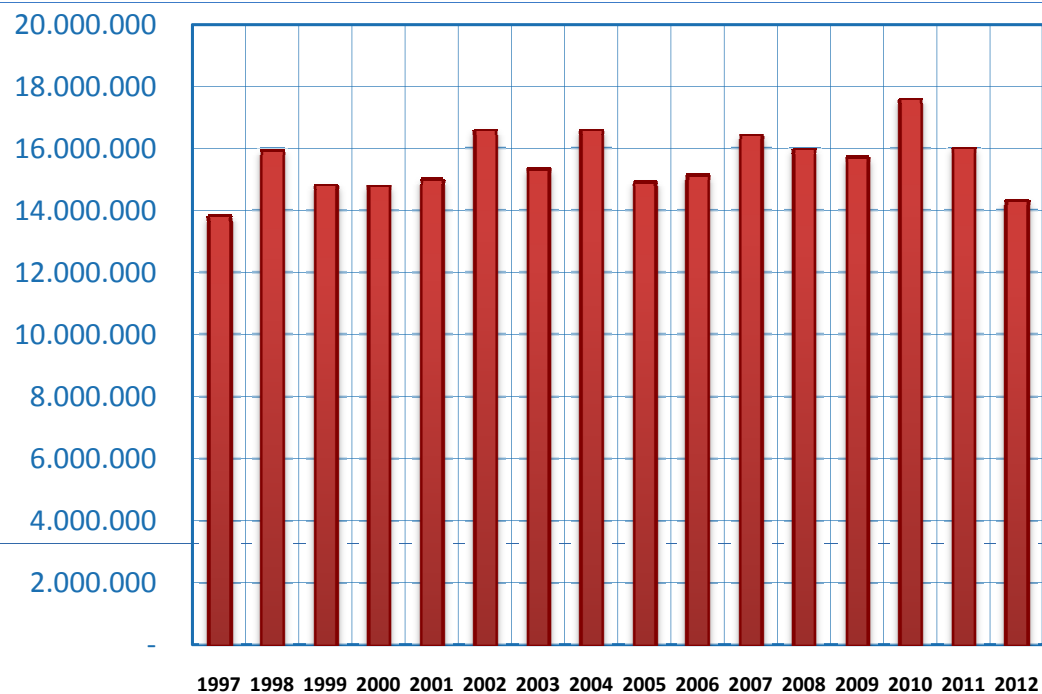
| ROMA | N. | POSTI | DENOMINAZIONE  | ZONA           |
|------|----|-------|----------------|----------------|
|      | 22 | 618   | GREGORY        | AURELIO        |
|      | 23 | 375   | HOLIDAY        | SALARIO        |
|      | 24 | 820   | HORUS          | MONTESACRO     |
|      | 25 | 1400  | IMPERO         | PRENESTINO     |
|      | 26 | 542   | METROPOLITAN   | CENTRO STORICO |
|      | 27 | 700   | MISSOURI       | PORTUENSE      |
|      | 28 | 1210  | NEW YORK       | TUSCOLANO      |
|      | 29 | 900   | PALAZZO        | SAN LOERNZO    |
|      | 30 | 1166  | PARIS          | APPIO          |
|      | 31 | 800   | PICCOLO APOLLO | TERMINI        |
|      | 32 | 1400  | PRENESTE       | PRENESTINO     |
|      | 33 | 400   | PUCCINI        | CASALBERTONE   |
|      | 34 | 498   | QUIRINALE      | CENTRO STORICO |
|      | 35 | 400   | QUIRINETTA     | CENTRO         |
|      | 36 | 485   | RIALTO         | CENTRO STORICO |
|      | 37 | 250   | RIVOLI         | CENTRO STORICO |
|      | 38 | 1150  | RITZ           | AFRICANO       |
|      | 39 | 272   | ROMA           | TRASTEVERE     |
|      | 40 | 372   | SALA TROISI    | TRASTEVERE     |
|      | 41 | 640   | TRISTAR        | COLLATINA      |
|      | 42 | 630   | VOLTURNO       | TERMINI        |

| LAZIO |    | POSTI | DENOMINAZIONE | CITTÀ         | PROVINCIA |
|-------|----|-------|---------------|---------------|-----------|
|       | 43 | 600   | COMUNALE      | FIUGGI        | FROSINONE |
|       | 44 | 345   | POLITEAMA     | ALATRI        | FROSINONE |
|       | 45 | 250   | CIMELLO       | M.S. GIOVANNI | FROSINONE |
|       | 46 | 287   | SUPERCINEMA   | SORA          | FROSINONE |
|       | 47 | 500   | AUGUSTO       | ITRI          | LATINA    |
|       | 48 | 780   | EUROPA        | APRILIA       | LATINA    |
|       | 49 | 540   | AUGUSTUS      | SABAUDIA      | LATINA    |
|       | 50 | 530   | GALLERIA      | CIVITAVECCHIA | ROMA      |

| LAZIO |    | POSTI | DENOMINAZIONE | CITTÀ             | PROVINCIA |
|-------|----|-------|---------------|-------------------|-----------|
|       | 51 | 600   | FIAMMA        | VELLETRI          | ROMA      |
|       | 52 | 386   | SUPERCINEMA   | ROMA              | ROMA      |
|       | 53 | 200   | CAESAR        | SAN VITO ROMANO   | ROMA      |
|       | 54 | 464   | MODERNISSIMO  | GENZANO           | ROMA      |
|       | 55 | 600   | FLAMINIO      | CIVITA CASTELLANA | VITERBO   |
|       | 56 | 350   | ROMA          | MARTA             | VITERBO   |
|       | 57 | 900   | AZZURRO       | VITERBO           | VITERBO   |
|       | 58 | 628   | METROPOLITAN  | VITERBO           | VITERBO   |
|       | 59 | 300   | TRIESTE       | VITERBO           | VITERBO   |

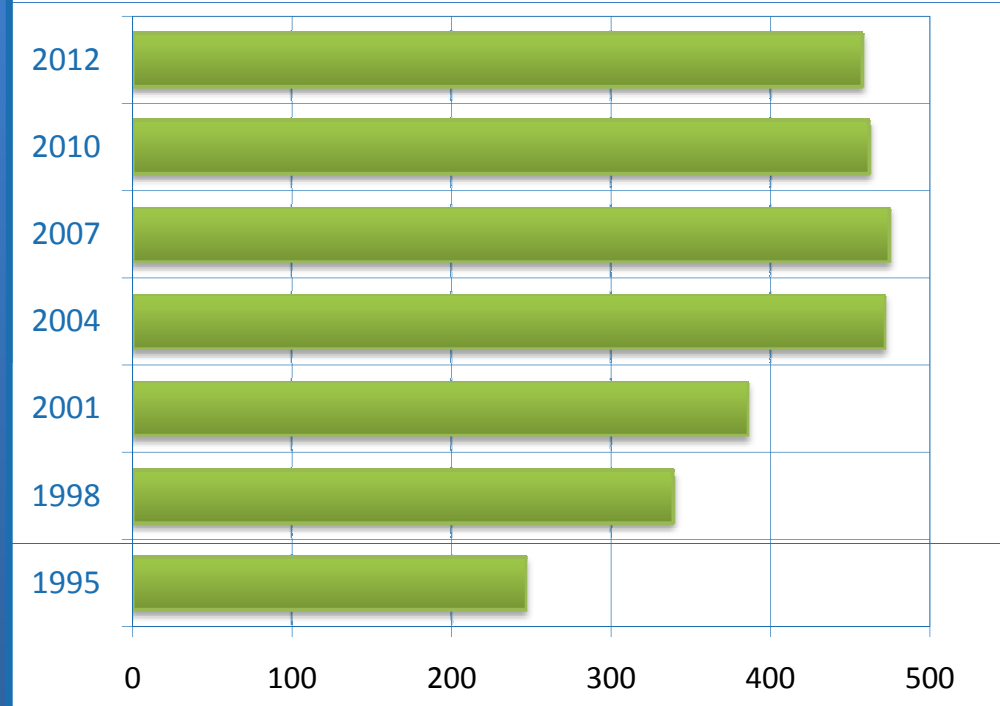
# Trend Presenze e Schermi nella Regione Lazio

## PRESENZE



Fonte Siae

## SCHERMI

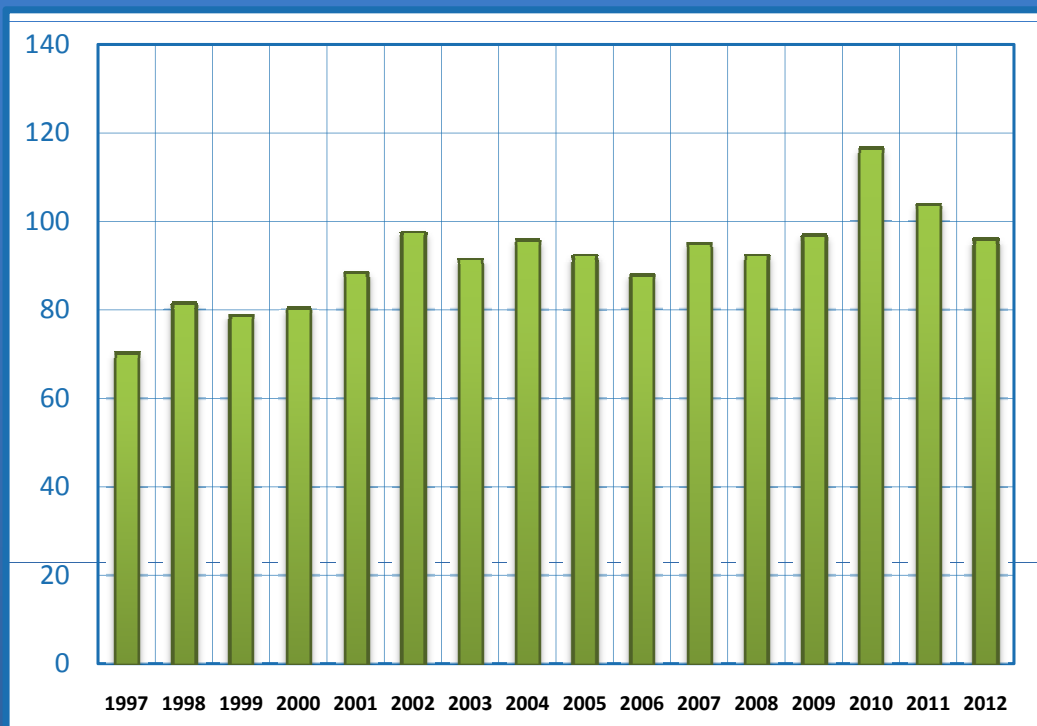


Fonte ANEC Lazio

**Negli ultimi 15 anni, nonostante la proliferazione degli schermi in Regione (+85% da 246 a 457), il mercato ha avuto una sostanziale stagnazione. Basti pensare che nel 2012 le presenze sono state inferiori a quelle del 1998.**

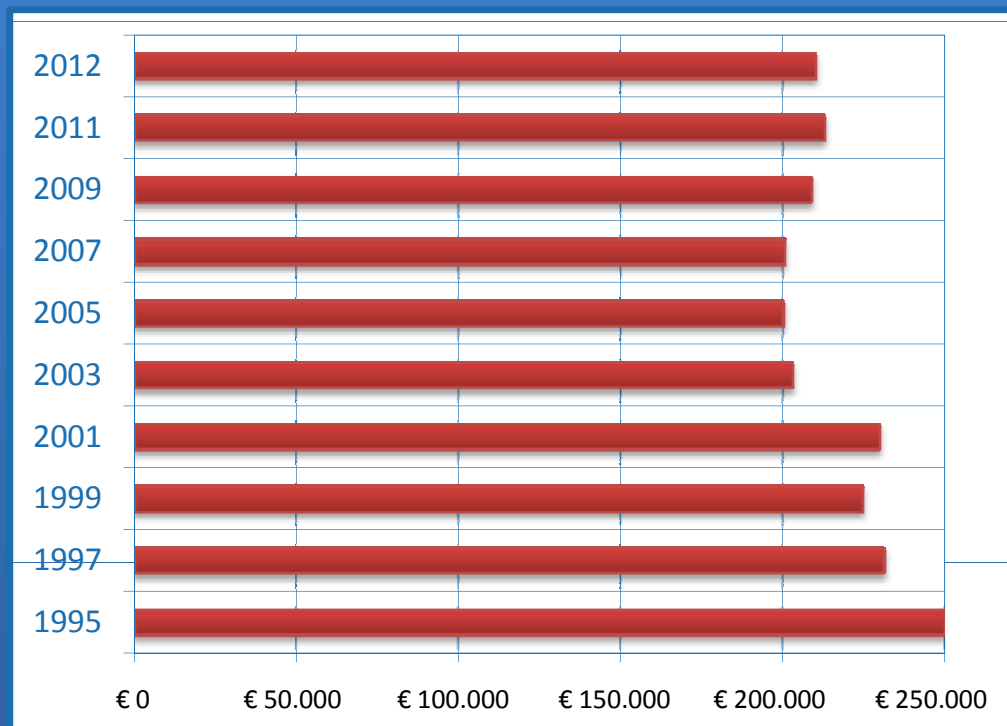
# Trend Incassi cinema nella Regione Lazio

**INCASSI**



Fonte Siae

**INCASSI MEDI A SCHERMO**



Il leggero aumento degli incassi riscontrato negli ultimi 15 anni non è proporzionale al boom degli schermi.  
L'incasso medio a schermo è calato infatti di oltre il 20% (da 250.000€ a 206.000€).



# Quadro Riferimenti Normativi Sale Cinematografiche

## **LEGGE REGIONALE NORMATIVE URBANISTICHE SALE CINEMATOGRAFICHE (L.R. 37/1996)**

Vincola i cambi di destinazione d'uso dei cinema, concedendo solo attività di supporto fino al 35% della superficie.

## **DELIBERE NUOVI CINEMA PARADISO COMUNE DI ROMA (del. CC 168/95 - del. CC 88/01) (1995-2001):**

Ai cinema è concesso fino al 35% di superficie per attività complementari, con limitazioni di orario e pubblico.

## **BANDI CONVERSIONE SALE CHIUSE (2005 e 2008)**

### **1° Bando Recupero Sale Dismesse (del. GC 661/2005)**

Concedeva mix funzionale: 50% attività culturale, 20% servizi alla popolazione, 30% attività commerciale.

7 progetti presentati, tutti NON AMMESSI: Apollo, Cinestar, Golden, Paris, Quirinetta, Ritz, Sisto, Tiffany

### **2° Bando Recupero Sale Dismesse (del. GC 92/2008)**

Concedeva un mix funzionale a punti: es. 40% attività culturale, 24% servizi alla popolazione, 36% attività commerciale.

10 progetti presentati, tutti NON AMMESSI: America, Apollo, Archimede, Flora, Impero, Preneste, Diamante, Golden, Paris, Rivoli

## **ACCORDI DI PROGRAMMA IN DEROGA:**

Ex-cinema Bristol (Tuscolana), Etoile (S. Lorenzo in Lucina), Metropolitan (Via del Corso) totalmente riconvertiti.

## **PRG COMUNE - CARTA DELLA QUALITA' - REGOLAMENTO COMMERCIO ROMA CAPITALE**

PRG (del CC 18/2008) - Concessione del 50% di cambio d'uso ai cinema attivi.

Carta per la qualità (all.to PRG) - Limita ulteriormente la riconversione di cinema.

## PIRATERIA AUDIOVISIVA

**Il tasso di penetrazione della pirateria audiovisiva in Italia è del 37%**

*(fonte FAPAV/IPSOS 2011)*

Secondo le stime, la pirateria determina **un danno economico di 496 milioni di euro all'anno** generando una perdita non solo in termini economici al settore ma anche sul fronte occupazionale, all'erario più in generale alla produzione nazionale.

### IN DETTAGLIO, I RICAVI PERSI:

**106 MILIONI** per le sale cinematografiche (20 milioni nel Lazio)

132 milioni per il noleggio

154 milioni per la vendita di supporti fisici

33 milioni per la TV on-demand/Pay per view

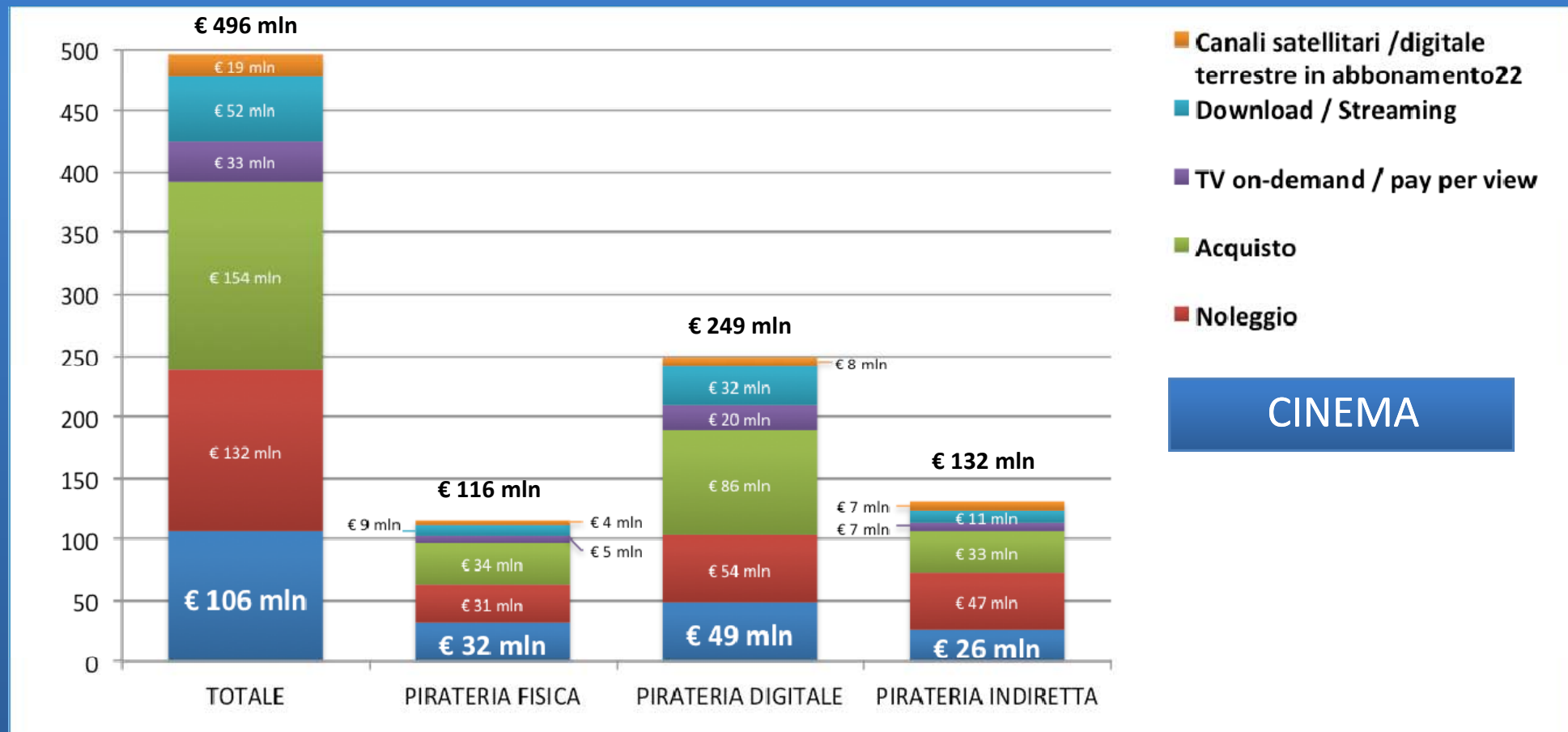
52 milioni per il download/streaming legale

19 milioni per la Pay TV/digitale terrestre





# PIRATERIA AUDIOVISIVA



**CINEMA**

# Roma città **dei** Cinema

**Modelli, strumenti e regole per il recupero e la riqualificazione  
dei cinema chiusi ed il sostegno ai cinema aperti.**

in collaborazione con:



FACOLTÀ DI ARCHITETTURA  
**SAPIENZA**  
UNIVERSITÀ DI ROMA

